

EnviR

The SmartR Monitor

Manuale



Indice

Introduzione	3
Come funziona	3
Avete ricevuto tutto?	3
Prima di cominciare: sicurezza e manutenzione	4
Set-up veloce del monitor	5
Sincronizzare il monitor con il trasmettitore	5
Sintonizzare il voltaggio	6
Sincronizzare ulteriori dispositivi C ² con il trasmettitore	6
Collegare il trasmettitore al contatore	7
Le funzioni del display EnviR	8
Sintonizzare l'ora	9
Personalizzare la tariffa	9
Funzionalità avanzate	9
IAMs: per il monitoraggio di singoli elettrodomestici	10
Connettività	10
Accessori	10
Tecnologia C ²	10
Cosa fare se ...	11
Informazioni tecniche	12
Contatti	12

Introduzione

Vi ringraziamo per la decisione di voler ridurre il vostro consumo energetico (e con esso le vostre bollette per l'energia). Ovviamente, case e uffici hanno bisogno di energia per poter funzionare, ma l'identificazione e la riduzione degli sprechi energetici è un importante passo per contribuire ad una notevole e indispensabile diminuzione delle emissioni di CO₂.

Current Cost è il leader mondiale nel campo dei dispositivi in-home per il monitoraggio energetico in tempo reale. Dal 2007 abbiamo prodotto e distribuito oltre 1.000.000 dei nostri innovativi dispositivi in tutto il mondo.

L'approccio di Current Cost è quello di fornire informazioni in tempo reale che vi aiutino a comprendere il vostro consumo e costo energetico, sensibilizzandovi e mettendovi in grado di modificare le vostre abitudini. Con altre parole: non vogliamo impedirvi di usare energia, ma insegnarvi a limitare gli sprechi.

L'utilità dei monitor di Current Cost sta nel fatto che vi fa vedere in tempo reale quanta energia state consumando. Inoltre, vi illustra quanto viene a costare al giorno e al mese. Un piccolo cambiamento delle vostre abitudini può comportare un grande risparmio.

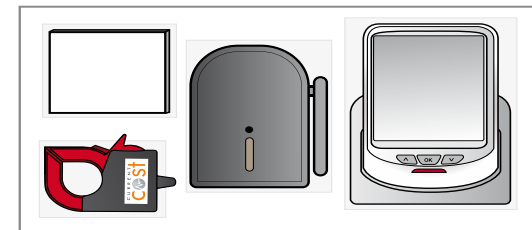
Vi consigliamo di consultare il display del vostro EnviR regolarmente. Se evidenzia che i vostri consumi sono troppo alti, probabilmente qualcosa potrà essere spento. E' una buona idea dare un'occhiata al vostro display prima di uscire di casa o di andare a letto: vi farà capire quanta energia sarà consumata durante la vostra assenza o mentre dormite.

Come funziona

Il monitor EnviR visualizza informazioni in tempo reale: un segnale wireless viene inviato ogni sei secondi al display da un trasmettitore attaccato attraverso una pinza al vostro contatore. Questo vi mette in grado di monitorare comodamente il vostro consumo energetico, mostrandovi i cambiamenti a seconda delle applicazioni accese o spente.



Avete ricevuto tutto?



La scatola comprende:

- Il monitor **ENVI**
- Il trasmettitore C² con la sua pinza amperometrica
- Il cavo di alimentazione per il monitor
- Il manuale delle istruzioni
- 3 anni di garanzia

Prima di cominciare: sicurezza e manutenzione

Prima di utilizzare il prodotto, è importante osservare alcune semplici precauzioni. L'installazione dell'EnviR non richiede nessun intervento particolare. Come descritto in questo manuale, il trasmettitore con la sua pinza va comunque installato vicino al vostro contatore.

Per qualsiasi dubbio riguardante la corretta e sicura installazione, vi preghiamo di rivolgervi ad un elettricista qualificato.

Se intorno al vostro contatore notate cavi danneggiati, insufficientemente isolati o bucati, o altre anomalie come segni di bruciature, vi preghiamo di desistere dall'installazione del trasmettitore e di consultare immediatamente un elettricista qualificato.

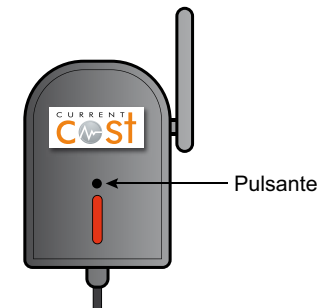
- X Non provate a riparare o modificare le singole componenti dell'EnviR. Per qualsiasi tipo di assistenza, contattate il nostro Servizio Clienti.
- X Non immergete il prodotto nell'acqua o in qualsiasi altro liquido.
- X Non esponete il prodotto né a condizioni troppo calde o troppo fredde, né al fuoco o al vapore.
- X Non aprite le singole componenti del prodotto e non toccate nessuno degli elementi elettronici.
- X Fate attenzione a non far cadere nessuna delle componenti del prodotto. Se si dovesse rompere il vetro del display, fate attenzione ai cristalli liquidi.
- X Non usate il vostro EnviR per scopi diversi da quelli per cui è stato ideato.

Set-up veloce del monitor

- 1) Attraverso il cavo di alimentazione, collegate il monitor ad una presa di corrente.
- 2) Il campo "Consumo attuale" mostrerà ora dei trattini. Vi consigliamo di non staccare il monitor EnviR per garantire un monitoraggio energetico corretto e per far funzionare correttamente l'orologio.
- 3) Togliete la linguetta di protezione dalla base del trasmettitore; il trasmettitore è ora attivato.
- 4) Se il display mostra "0 Watt" il monitor NON ha bisogno di essere sincronizzato e può essere usato.
- 5) Solo se il display continua a mostrare dei trattini, monitor e trasmettitore devono essere sincronizzati.

Sincronizzare il monitor con il trasmettitore

- 1) Se dopo aver tolto la linguetta di protezione dalla base del trasmettitore il display continua a mostrare dei trattini (invece di "0 Watt"), posizionate il trasmettitore vicino al monitor.
- 2) Localizzate il piccolo pulsante di sincronizzazione al centro del trasmettitore.



- 3) Utilizzando una penna a sfera, premete sul pulsante e rilasciatelo dopo circa 9 secondi.
- 4) A questo punto, la lampadina rossa sul trasmettitore lampeggerà velocemente per circa un minuto. Se non dovesse lampeggiare, provate nuovamente a premere il pulsante.
- 5) Mentre la lampadina rossa sul trasmettitore lampeggia, premete e tenete premuto il pulsante "giù" del monitor, finché il LED comincia a lampeggiare.
- 6) Rilasciando il pulsante, il display mostrerà un segnale di sincronizzazione. Mentre il monitor ed il trasmettitore si stanno sincronizzando, sul display verrà visualizzato "230" (indicando la tensione elettrica domestica).
- 7) Alla fine della sincronizzazione (che durerà fra uno e due minuti) il campo "Consumo attuale" mostrerà il valore "0 Watt". L'icona di trasmissione (in alto a destra) confermerà l'avvenuta sincronizzazione.

Sintonizzare il voltaggio

Il nuovo software *Sensable* di cui è dotato il trasmettitore dell'EnviR vi permette di impostare il voltaggio. Il valore standard di 230 visualizzato dal display è corretto per quasi tutte le case italiane e non necessita di essere modificato. Se volete comunque modificarlo perché la tensione elettrica di casa vostra è diversa, procedete come segue:

- 1) Eseguite i passi 1-5 delle istruzioni "Sincronizzare il monitor con il trasmettitore".
- 2) Rilasciando il pulsante, il display mostrerà un segnale di sincronizzazione. Mentre il monitor ed il trasmettitore si stanno sincronizzando, sul display verrà visualizzato "230" (indicando la tensione elettrica domestica).
- 3) A questo punto, e solo se volete aggiustare il voltaggio:
 - (i) Premete (usando una penna a sfera) per 3 secondi il pulsante al centro del trasmettitore e rilasciatelo.
 - (ii) Il display indicherà ora "240".
 - (iii) Ripetete il processo finché appaia il voltaggio che volete impostare (il ciclo va da 200 a 260V, iniziando da 230V).
 - (iv) Se, per esempio, volete sintonizzare il trasmettitore su 200V, dovete ripetere quattro volte i passi (i) e (ii): il display visualizzerà nell'ordine 240, 250, 260 e infine 200V.
- 4) Alla fine della sincronizzazione (che durerà fra uno e due minuti) il campo "Consumo attuale" mostrerà il valore "0 Watt". L'icona di trasmissione (in alto a destra) confermerà l'avvenuta sincronizzazione.

N.B. Il voltaggio visualizzato dal display viene utilizzato per calcoli interni dell'EnviR e non c'entra con l'alimentazione del monitor: la spina del cavo di alimentazione funziona comunque e non necessita di alcun intervento.

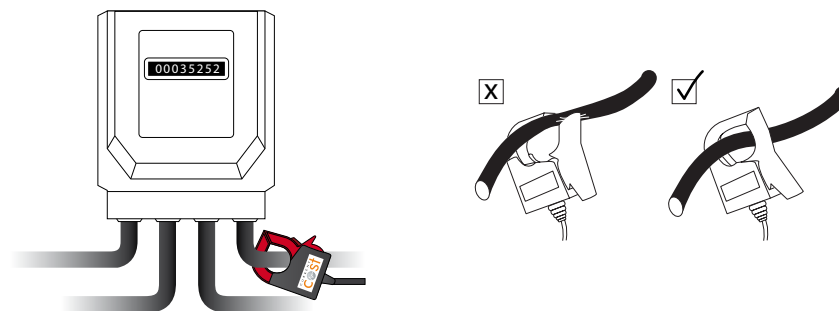
Sincronizzare ulteriori dispositivi C² con il trasmettitore

Il nuovo software *Sensable* di cui è dotato il trasmettitore dell'EnviR vi permette di sincronizzare ulteriori dispositivi C² di casa vostra. Per sincronizzare ulteriori dispositivi, procedete come segue:

- 1) Eseguite i passi 1-2 delle istruzioni "Sincronizzare il monitor con il trasmettitore".
- 2) Utilizzando una penna a sfera, premete sul pulsante finché la lampadina rossa abbia lampeggiato esattamente 2 volte e rilasciatelo.
- 3) A questo punto, la lampadina rossa sul trasmettitore lampeggerà velocemente per circa un minuto, indicando che il trasmettitore è pronto per essere sincronizzato con qualsiasi altro display C², oltre a rimanere sincronizzato con il display dell'EnviR. Se la lampadina rossa non dovesse lampeggiare, provate nuovamente a premere il pulsante.
- 4) Mentre la lampadina rossa sul trasmettitore lampeggia, premete e tenete premuto il pulsante "giù" del dispositivo C² che volete sincronizzare, finché il suo LED comincia a lampeggiare.
- 5) Rilasciando il pulsante, il display mostrerà un segnale di sincronizzazione.
- 6) Alla fine della sincronizzazione (che durerà fra uno e due minuti) il display del dispositivo C² mostrerà il valore "0 Watt". Un'icona di trasmissione confermerà l'avvenuta sincronizzazione.

Collegare il trasmettitore al contatore

- 1) Una volta sincronizzati trasmettitore e monitor del vostro EnviR, inserite la spina della pinza amperometrica nella presa centrale sul lato inferiore del trasmettitore e portate il trasmettitore con la pinza attaccata al vostro contatore.
Il contatore si trova spesso nell'ingresso o fuori casa. Il monitor del vostro EnviR invece può essere posizionato in qualsiasi stanza di casa vostra, preferibilmente in un posto che facilita la consultazione (cucina, salotto).
CONSIGLIO: Se avete un solo contatore, procedete come descritto al punto 2. Se avete due contatori, optate per quello che vi fornisce l'energia domestica.
- 2) Ci sono vari cavi che escono dal vostro contatore. La pinza amperometrica deve essere applicata intorno al cavo che porta dal contatore al vostro quadro dei fusibili.



IMPORTANTE: I cavi che escono dal vostro contatore dovrebbero essere completamente isolati. **Se notate cavi insufficientemente isolati o bucati, o altre anomalie come segni di bruciature, vi preghiamo di desistere dall'installazione del trasmettitore e di consultare immediatamente un elettricista qualificato.**

- 3) Accertatevi che intorno al cavo del contatore ci sia sufficiente spazio e collocate la pinza amperometrica in modo che circonda (e non stringa) il cavo (vedi illustrazione).
- 4) Mettete il trasmettitore in una posizione asciutta, il più in alto possibile, ma in modo che la sua distanza dal suolo o da un altro piano di appoggio non superi la lunghezza del cavo che lo collega alla pinza.
- 5) La collocazione della pinza amperometrica intorno ad un cavo sbagliato non causa nessun danno, né al contatore, né al trasmettitore. In questo caso però il monitor del vostro EnviR non riceverà i dati dal contatore e di conseguenza visualizzerà un "Consumo attuale" di 0 Watt, e bisogna collocare la pinza intorno ad un altro dei cavi del contatore. Appena il cavo giusto è stato individuato, il valore visualizzato nel campo "Consumo attuale" sarà superiore a 0 Watt.

Le funzioni del display EnviR

Una volta installato il vostro EnviR, il monitor visualizzerà un display simile a questo:



Sincronizzare l'ora

Per sincronizzare l'ora sul display del Vostro EnviR:

- Premete il pulsante centrale *OK* e rilasciatelo quando il LED comincia a lampeggiare (= dopo circa tre secondi).
- Sullo schermo apparirà l'ora con le cifre lampeggianti. Aggiustate l'ora, premendo i pulsanti *su* e *giù* e confermando con *OK*.
- A questo punto cominciano a lampeggiare le cifre dei minuti. Aggiustate i minuti, premendo i pulsanti *su* e *giù* e confermando con *OK*.
- Terminata la sincronizzazione dell'ora e dei minuti, il display tornerà alla modalità operativa.

Personalizzare la tariffa elettrica

Il vostro monitor EnviR è stato programmato con un valore predefinito c/kWh. Procedendo come segue, è possibile sia regolare la valuta che impostare la tariffa.

- Premete il pulsante "su" e rilasciatelo quando il LED comincia a lampeggiare.
- Usando i pulsanti "su" e "giù" potete ora scegliere fra £ (GBP) e € (Euro).
- Premete il pulsante centrale ("OK") per confermare.
- A questo punto, il display mostrerà la tariffa lampeggiante. Usando i pulsanti "su" e "giù" potete ora aggiustare la vostra tariffa.
- Premete il pulsante centrale ("OK") per confermare.
- Ripetete l'operazione per aggiustare i decimali.
- Premete il pulsante centrale ("OK") per confermare.
- Il display tornerà ora alla modalità operativa.

Funzionalità avanzate

Se il contratto con il vostro fornitore di energia prevede diverse tariffe per diverse fasce orarie della giornata, il monitor EnviR può essere impostato come segue.

- Premete e tenete premuti contemporaneamente i pulsanti "su" e "giù" finché il LED non cominci a lampeggiare..
- Usando i pulsanti "su" e "giù" è ora possibile impostare la tariffa più bassa. Una volta impostata, premete il pulsante centrale ("OK") per confermare.
- A questo punto viene visualizzato l'orario lampeggiante (se la tariffa "bassa" NON è stata cambiata e confermata, NON si vedrà l'orario lampeggiante). Usando i pulsanti "su" e "giù" potete ora impostare l'orario d'inizio della tariffa più bassa. Una volta impostata, premete il pulsante centrale ("OK") per confermare.
- Dopo la conferma, l'orario continuerà a lampeggiare. Usando i pulsanti "su" e "giù" potete ora impostare l'orario d'inizio della tariffa più alta. Una volta impostata, premete il pulsante centrale ("OK") per confermare.
- Usando i pulsanti "su" e "giù" è ora possibile impostare la tariffa più alta. Una volta impostata, premete il pulsante centrale ("OK") per confermare.
- A questo punto, il display tornerà alla modalità operativa.

IAMs: per il monitoraggio di singoli elettrodomestici

L'EnviR vi offre la possibilità del monitoraggio in-home di singoli elettrodomestici in tempo reale. Le nostre IAMs (individual appliance monitors) trasmettono i dati riguardanti il consumo del singolo elettrodomestico direttamente al monitor del vostro EnviR, che è in grado di monitorare fino a nove IAMs su altrettanti canali. I relativi canali possono essere facilmente visualizzati premendo brevemente il pulsante "giù" del monitor.

Connettività

Attraverso il cavo *RJ45 to USB* di Current Cost, potete collegare l'EnviR al vostro PC per scaricare i dati storici. La disponibilità di software permette di comparare il consumo con altri utenti, di controllare la riduzione degli sprechi energetici e di verificare il consumo energetico quando non siete in casa.

Current Cost stesso, ma anche sviluppatori indipendenti mettono a vostra disposizione una serie di software che vi permetteranno di analizzare i dati riguardanti le vostre abitudini energetiche e di visualizzare i rispettivi grafici. Registrando il vostro EnviR al sito www.costocorrente.it potrete scaricare gratuitamente i software e ricevere aggiornamenti.

Accessori

Tutti i prodotti Current Cost possono essere consultati sul sito www.costocorrente.it, dove troverete anche trasmettitori (per chi in casa o in ufficio ha due contatori) e pinze addizionali per monitorare impianti trifase.

Per ulteriori informazioni vi preghiamo di rivolgervi al servizio clienti info@costocorrente.it.

Tecnologia C²

Tutte le famiglie di prodotto che espongono il logo C² vi consentono di gestire il consumo di energia.



Cercate il logo su altri prodotti Current Cost, così come sui prodotti dei nostri partner. Quando acquistate dei prodotti C², sapete che questi possono comunicare tra di loro e che il loro standard è elevato.

Cosa fare se ...

Il vostro monitor Current Cost dovrebbe arrivare in perfette condizioni. Se è stato collegato in modo corretto ma non riuscite a farlo funzionare, prima di contattare l'assistenza tecnica verificate la guida sottostante.

Problema	Possibile Causa	Soluzione
Display nero	Monitor e/o cavo di alimentazione difettoso	Contattate il fornitore
Display danneggiato (dati incompleti)	Display difettoso	Contattate il fornitore
Lettura alternata	Il display "sente" un segnale proveniente da un altro trasmettitore	Seguite la procedura "Sincronizzare il monitor con il trasmettitore" (p. 5)
Dati non cambiano	Installazione non corretta	Consultate le pagine 6, 7 e 8
Lettura "costi" sembra troppo alta o troppo bassa	Tariffe non impostate correttamente	Consultate le istruzioni riguardanti le tariffe (p. 9)
La temperatura indicata è troppo alta	Il display si trova troppo vicino ad una fonte di calore	Scegliete una posizione diversa per il monitor

Se il problema persiste, non cercate di ripararlo, ma contattate il nostro servizio clienti al numero 0575 536477 o per posta elettronica scrivendo a info@costocorrente.it. In alternativa potete consultare www.costocorrente.it/faq.html per trovare le nostre risposte alle FAQs (Frequently Asked Questions).

Informazioni tecniche

Modello del monitor: EnviR

Misure prodotto: 140 mm x 170 mm (base) x 105 mm

Ricevitore: 433MHz SRD band

Riconoscimento segnale: 10 canali (con possibilità di usare tre sensori per trasmettitore)

Servizi supplementari: Orologio (00:00-24:00) / Termometro (0-29° C) / Connettività PC

Prodotto in Cina per Current Cost Ltd.



Approvazioni CE:

ETSI EN 300 220-2 V2.1.1(2006-04), EN 50371 2002, EN 301489-3 v1.4.1 2002-08, EN 60215:1989+A1:1992+A2:1994, IEC 60950-1:2001(1ª Edizione) e/o EN 60950-1:2001+A11:2004



FCC parte 15.105

Questo dispositivo è stato testato e rispetta i limiti della classe B per attrezzature digitali in conformità alla parte 15 delle normative FCC. Questi limiti sono stati previsti per fornire una protezione adeguata contro interferenze pericolose nelle installazioni domestiche. Questo dispositivo genera, usa e può irradiare energia a radiofrequenza.

Se non è installato e utilizzato in conformità alle istruzioni, potrebbe causare pericolose interferenze normalmente non provocate. Se questo apparecchio causa pericolose interferenze alla ricezione di programmi radiofonici o televisivi (rilevabile semplicemente spegnendo e riaccendendo l'apparecchiatura), l'utente può eliminare l'interferenza con uno dei seguenti provvedimenti:

- Riorientare o riposizionare l'antenna ricevente.
- Aumentare la distanza tra l'apparecchiatura e il ricevitore.
- Collegare l'apparecchiatura ad una presa di corrente o circuito diversi da quello al quale è collegato il ricevitore.
- Chiedere aiuto al rivenditore o a un tecnico esperto di radio/TV.



Contatti

Per e-mail: info@costocorrente.it

Per telefono: 0575 536477

Per posta: Servizio Clienti

Current Cost Italia

c/o Storia & Arte Srl

Via Arch. E. Marcucci 15/17

52011 Bibbiena/AR

Per ulteriori informazioni: www.costocorrente.it

