

GASOKOL

go ahead sunshine

enerSol

Collettore di design Montaggio su tetto e supporti inclinabili

- Design moderno ed elaborato
- Qualità collaudata e controllata
- Tempo di rientro investimento breve grazie al migliore rapporto qualità/prezzo
- 10 anni di garanzia
- Utilizzo universale



La nostra tecnologia solare ha un alto rendimento ed è bella de vedere!



GASOKOL

enerSol COLLETTORE DI DESIGN

ENERSOL LA SOLUZIONE UNIVERSALE

enerSol unisce il migliore design con la massima funzionalità. Per l'installazione su tetto o supporto inclinabile il collettore è disponibile in formato standard di 2,25 m². È possibile produrre e fornire enerSol in qualsiasi misura secondo specifiche necessità del cliente.



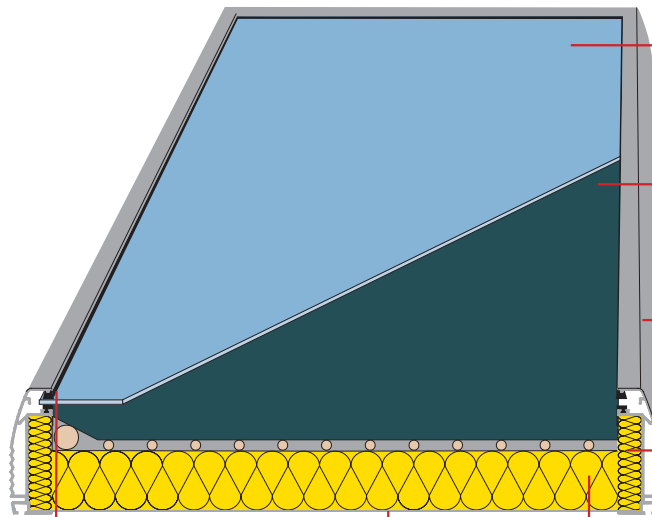
TUTTO È POSSIBILE

La propria produzione di tutti i collettori e accessori permette una soluzione individuale. Poche limitazioni sono poste a forma e colore. I desideri personali vengono presi in considerazione già durante la produzione.

SEMPRE ALL'AVANGUARDIA DAL PUNTO DI VISTA TECNICO

In continua evoluzione e sottoposti a costanti miglioramenti, tutti i sistemi GASOKOL si contraddistinguono per il loro rendimento e una lunga durata nel tempo. Ogni impianto gode di una garanzia di dieci anni. L'utilizzo esclusivo di materie prime pregiate garantisce prodotti di qualità eccellente.

Per maggiori informazioni, consultare il sito: www.gasokol.at



Vetro solare temprato di sicurezza resistente alla grandine, con elevata trasmissione della irradiazione solare, antiriflesso

Superficie assorbente in rame con rivestimento altamente selettivo per un sfruttamento ottimale dell'energia solare

Profilato a doppia parete in alluminio con verniciatura polverizzata

Isolamento laterale di 20 mm in lana minerale, di materiale non sviluppante dei gasi in caso di alta temperatura

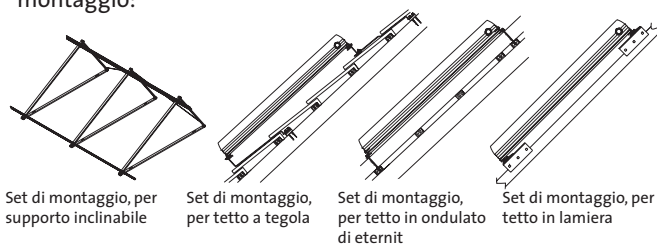
Guarnizioni in caucciù EPDM pregiato con diversi strati di permeabilità

Lamiera posteriore in Alu-Stucco

Isolamento posteriore di 50 mm per un alto livello di rendimento

ACCESSORI GASOKOL PER IL MONTAGGIO

Sistemi di fissaggio in alluminio e acciaio INOX AISI 316, concepiti specificamente per i nostri prodotti e per le varie possibilità di montaggio:



Set di montaggio, per supporto inclinabile

Set di montaggio, per tetto a tegola

Set di montaggio, per tetto in ondolato di eternit

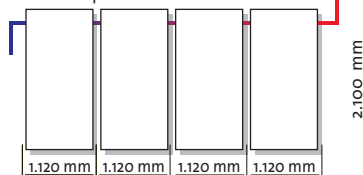
Set di montaggio, per tetto in lamiera

DATI TECNICI

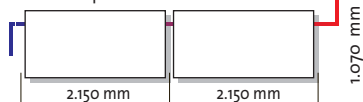
Dimensioni di ingombro (lunghezza x larghezza x spessore):

Tipo verticale: enerSol	2100 x 1070 x 105 mm
Tipo orizzontale: enerSol	1070 x 2100 x 105 mm
Superficie collettore :	2,25 m ²
Superficie assorbente:	2,015 m ²
Peso complessivo (senza fluido):	48,0 kg
Contenuto fluido del collettore:	1,95 lt

Dimensioni di ingombro per l'installazione enerSol: Tipo verticale



Dimensioni di ingombro per l'installazione enerSol: Tipo orizzontale



sunny 1/2002 - Sono possibili errori di colorazione, di impaginazione o di stampa e modifiche tecniche

GASOKOL

go ahead sunshine

A-4371 Dimbach · Markt 53

Telefono: 00 43 / (0) 72 60 / 74 75-0 · Fax: Int. 4

E-Mail: office@gasokol.at · www.gasokol.at



IL VOSTRO RIVENDITORE SPECIALIZZATO DI FIDUCIA:

www.gasokol.at