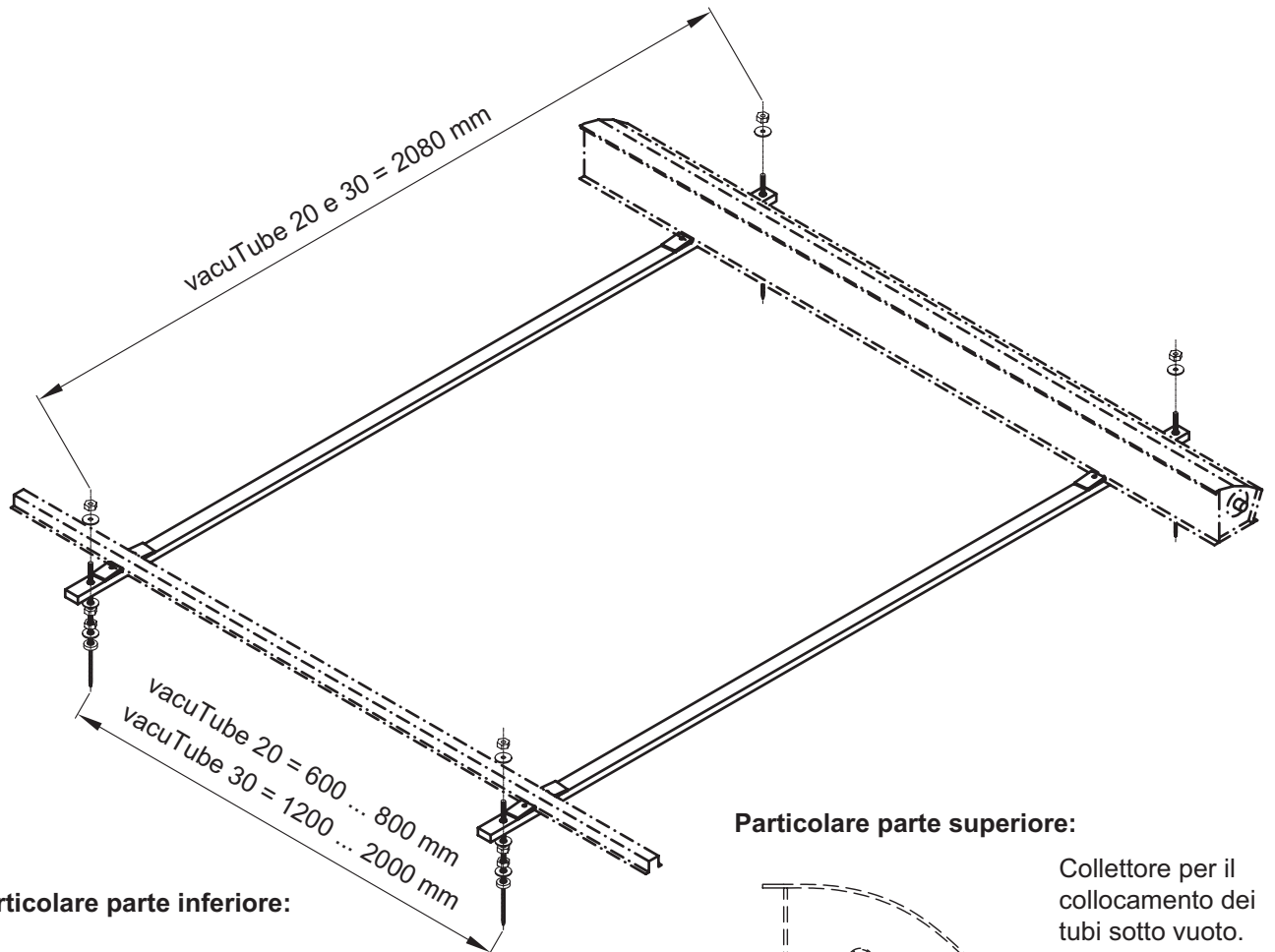
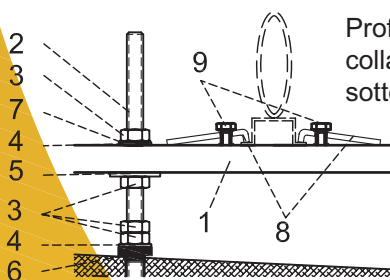


Set di fissaggio con viti prigioniera per tetti inclinati vacuTube

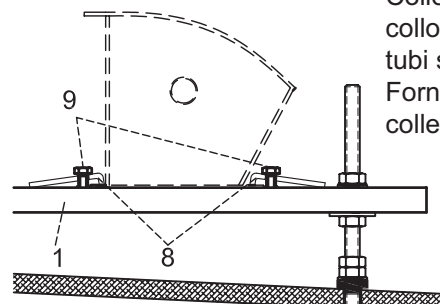


Particolare parte inferiore:



Profilato d'appoggio con collari per il fissaggio dei tubi sotto vuoto.

Particolare parte superiore:



Collettore per il collocamento dei tubi sotto vuoto. Fornito con il collettore sotto

Codice	03060
---------------	--------------

Pos	Descrizione	Quantità
1	Tubolare profilato in alluminio 40 x 20 mm	2
2	Vite prigioniera M12 x 350 mm AISI 304	4
3	Dado esagonale M12 DIN 934 AISI 304	16
4	Rondella per M12 - 13 mm DIN 125	8
5	Rondella particolare 13 mm DIN 9021 - AISI 304	4
6	Guarnizione per STAMS	4
7	Disco dentato M12 -13.0 mm DIN 6798 AISI 304	4
8	Graffetta - AISI 304	8
9	Vite a testa esagonale M8 x 25 - AISI 304	8

Montaggio set di fissaggio per vacuTube su tetto inclinato

Utensili:



Tasselli 14 mm solo per tetti in calcestruzzo



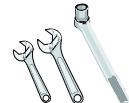
Avvitatore



Metro

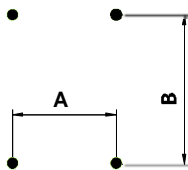


Punta Ø 7 mm e per tetti di calcestruzzo punta per murature Ø 14 mm



Chiave a forchetta 19, 22, 27, 32 mm
Chiave a cricco 13, 19 mm

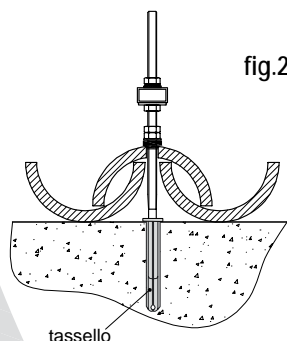
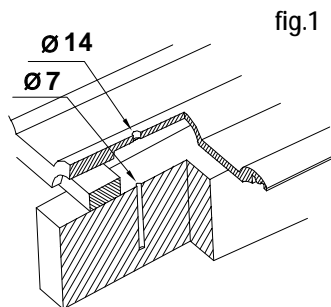
Punti di fissaggio:



tipo	A mm		B mm
	min.	max.	
vacuTube 20	600	800	2080
vacuTube 30	1200	1680	

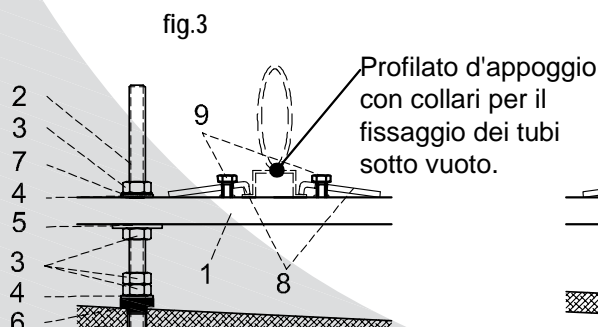
Importante: I punti di fissaggio si devono stabilire così che cadono nella parte alta della tegola.

Sequenza di montaggio:

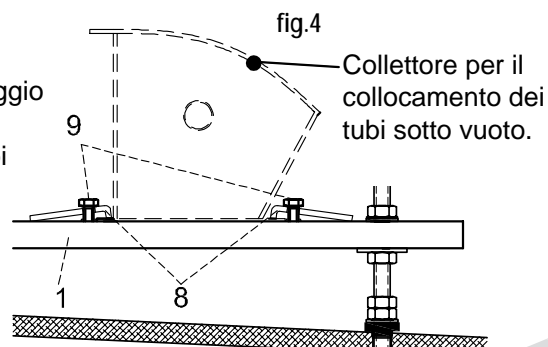


tassello

1. Stabilire i punti di fissaggio secondo la tabella in alto. La posizione ottima è nella parte dove le tegole non sono sovrapposte circa nella metà della tegola.
2. Segnare il foro inferiore e usando un filo e livella stabilire la posizione de la seconda vite inferiore misura **A**. Segnare le posizioni delle viti superiori prendendo la misura **B**. Prestate attenzione che il collettore è in una posizione orizzontale.
3. Forare la tegola Ø 14 per la vite e la guarnizione (**Attenzione forare sempre nella parte alta della tegola fig. 1 e 2**). Per il tetto di calcestruzzo forare un foro Ø 14 nella copertura e inserire i tasselli nei fori (per il fissaggio si consiglia di usare dei tasselli ad espansione Ø 14), per tetto di legno forare Ø 7 **fig.1** nella trave. Attenzione! Fissare sempre alle travi e non al tavolato. Per ottenere una stabilità necessaria il foro deve avere al minimo 120 mm. Effettuare questo lavoro per tutti i punti di fissaggio.
4. Inserire la vite nel tassello o nel foro e avvitare, utilizzando 2 dadi (3) uno en contra, fino che tutta la lunghezza filettata della vite sia dentro il tassello o in legno (al minimo 110 mm). Collocare la guarnizione (6) nel foro della tegola e fissare con rondella (4) e dado (3) **fig. 3 e 4**.
Non stringere molto fortemente i dadi altrimenti si rovinano le tegole. Stringere un contradado di sicurezza. Avvitare un dado (3) e posare la rondella speciale (5) su cui appoggia il tubolare profilato di alluminio (1). Distanza tra i dadi varia a seconda della copertura del tetto - valore standard ca. 30 mm. Eseguire questo procedimento per tutti i punti di fissaggio. In caso che le viti prigioniere sorgono nella parte superiore tagliare con sega.
5. Montare il tubolare profilato d'alluminio e fissare con dado (3), disco dentato (7) e rondella (4)
6. Montare il profilato d'appoggio **fig.3** e fissare 2 volte nei fori filettati con la graffetta (8) e vite (9). Eseguire il procedimento per il collettore per collocamento dei tubi sotto vuoto **fig.4**.



Profilato d'appoggio con collari per il fissaggio dei tubi sotto vuoto.



Collettore per il collocamento dei tubi sotto vuoto.

■ Passi successivi per il montaggio dei tubi sotto vuoto trovate nelle istruzioni "Collegamento idraulico" forniti con il prodotto stesso.